

Règles de vie de l'école du Centre-Ville

- Respect des personnes**
- ❖ Je dis bonjour et je suis poli.e avec les adultes et les enfants de mon école.
 - ❖ J'évite les bagarres.
- Respect des lieux**
- ❖ Je marche et je suis calme dans le bâtiment.
 - ❖ Je participe à la propreté de mon école.
 - ❖ Je dépose ma trottinette ou mon vélo sur les supports mis à disposition.
- Respect du matériel**
- ❖ Je prends soin du matériel.
- Respect des règles durant les déplacements**
- ❖ Pour ma sécurité, j'écoute et j'obéis aux consignes de l'adulte.
- Entrée dans le bâtiment et récréation**
- ❖ Lors des sonneries de rentrée, je me mets en cortège pour entrer dans l'école et j'attends mon enseignant.e.
 - ❖ Je n'entre pas dans l'école avant la 1^{ère} sonnerie du matin, de l'après-midi, ni pendant les récréations.
 - ❖ Je reste dans l'enceinte de la cour.
 - ❖ En cas de besoin, je m'adresse à l'enseignant.e qui surveille.

J'ai lu les règles avec mon enfant :

J'ai lu les règles et m'engage à les respecter :

Règles de vie de l'école du Centre-Ville

- Respect des personnes**
- ❖ Je dis bonjour et je suis poli.e avec les adultes et les enfants de mon école.
 - ❖ J'évite les bagarres.
- Respect des lieux**
- ❖ Je marche et je suis calme dans le bâtiment.
 - ❖ Je participe à la propreté de mon école.
 - ❖ Je dépose ma trottinette ou mon vélo sur les supports mis à disposition.
- Respect du matériel**
- ❖ Je prends soin du matériel.
- Respect des règles durant les déplacements**
- ❖ Pour ma sécurité, j'écoute et j'obéis aux consignes de l'adulte.
- Entrée dans le bâtiment et récréation**
- ❖ Lors des sonneries de rentrée, je me mets en cortège pour entrer dans l'école et j'attends mon enseignant.e.
 - ❖ Je n'entre pas dans l'école avant la 1^{ère} sonnerie du matin, de l'après-midi, ni pendant les récréations.
 - ❖ Je reste dans l'enceinte de la cour.
 - ❖ En cas de besoin, je m'adresse à l'enseignant.e qui surveille.

J'ai lu les règles avec mon enfant :

J'ai lu les règles et m'engage à les respecter :

Règles de vie de l'école du Couchant

- Respect des personnes**
- ❖ Je dis bonjour et je suis poli.e avec les adultes et les enfants de mon école.
 - ❖ J'évite les bagarres.
- Respect des lieux**
- ❖ Je marche et je suis calme.
 - ❖ Je participe à la propreté de mon école.
 - ❖ Entre 8h. et 16h., dans le périmètre scolaire, je marche en poussant mon vélo ou ma trottinette.
 - ❖ Je dépose ma trottinette ou mon vélo sur les supports mis à disposition.
- Respect du matériel**
- ❖ Je prends soin du matériel.
- Respect des règles durant les déplacements**
- ❖ Pour ma sécurité, j'écoute et j'obéis aux consignes de l'adulte.
- Récréation**
- ❖ Je reste dans le périmètre défini par les enseignant.es.
 - ❖ En cas de besoin, je m'adresse aux personnes qui surveillent.
- Entrée dans le bâtiment**
- ❖ Avant la sonnerie de rentrée, je dis au revoir à l'adulte qui m'accompagne, je vais me mettre en cortège et j'attends mon enseignant.e

J'ai lu les règles avec mon enfant :

J'ai lu les règles et m'engage à les respecter :

Règles de vie de l'école du Couchant

- Respect des personnes**
- ❖ Je dis bonjour et je suis poli.e avec les adultes et les enfants de mon école.
 - ❖ J'évite les bagarres.
- Respect des lieux**
- ❖ Je marche et je suis calme.
 - ❖ Je participe à la propreté de mon école.
 - ❖ Entre 8h. et 16h., dans le périmètre scolaire, je marche en poussant mon vélo ou ma trottinette.
 - ❖ Je dépose ma trottinette ou mon vélo sur les supports mis à disposition.
- Respect du matériel**
- ❖ Je prends soin du matériel.
- Respect des règles durant les déplacements**
- ❖ Pour ma sécurité, j'écoute et j'obéis aux consignes de l'adulte.
- Récréation**
- ❖ Je reste dans le périmètre défini par les enseignant.es.
 - ❖ En cas de besoin, je m'adresse aux personnes qui surveillent.
- Entrée dans le bâtiment**
- ❖ Avant la sonnerie de rentrée, je dis au revoir à l'adulte qui m'accompagne, je vais me mettre en cortège et j'attends mon enseignant.e

J'ai lu les règles avec mon enfant :

J'ai lu les règles et m'engage à les respecter :

Règles de vie de l'école de La Paix

- Respect des personnes**
- ❖ Je dis bonjour et je suis poli.e avec les adultes et les enfants de mon école.
 - ❖ J'évite les bagarres.
- Respect des lieux**
- ❖ Je marche et je suis calme.
 - ❖ Je participe à la propreté de mon école.
 - ❖ Je dépose ma trottinette ou mon vélo sur les supports mis à disposition.
- Respect du matériel**
- ❖ Je prends soin du matériel.
- Respect des règles durant les déplacements**
- ❖ Pour ma sécurité, j'écoute et j'obéis aux consignes de l'adulte.
- Récréation**
- ❖ Je joue dans la cour et non derrière l'école.
 - ❖ Je peux jouer dans l'herbe quand elle est sèche.
 - ❖ Je ne grimpe ni aux arbres, ni sur les barrières et les palissades.
 - ❖ En cas de besoin, je m'adresse à l'enseignant.e qui surveille.

J'ai lu les règles avec mon enfant :

J'ai lu les règles et m'engage à les respecter :

Règles de vie de l'école de La Paix

- Respect des personnes**
- ❖ Je dis bonjour et je suis poli.e avec les adultes et les enfants de mon école.
 - ❖ J'évite les bagarres.
- Respect des lieux**
- ❖ Je marche et je suis calme.
 - ❖ Je participe à la propreté de mon école.
 - ❖ Je dépose ma trottinette ou mon vélo sur les supports mis à disposition.
- Respect du matériel**
- ❖ Je prends soin du matériel.
- Respect des règles durant les déplacements**
- ❖ Pour ma sécurité, j'écoute et j'obéis aux consignes de l'adulte.
- Récréation**
- ❖ Je joue dans la cour et non derrière l'école.
 - ❖ Je peux jouer dans l'herbe quand elle est sèche.
 - ❖ Je ne grimpe ni aux arbres, ni sur les barrières et les palissades.
 - ❖ En cas de besoin, je m'adresse à l'enseignant.e qui surveille.

J'ai lu les règles avec mon enfant :

J'ai lu les règles et m'engage à les respecter :

Règles de vie de l'école des Tattes d'Oie

Respect des personnes

- ❖ Je dis bonjour et je suis poli.e avec les adultes et les enfants de mon école.
- ❖ Pour ma sécurité, j'écoute et j'obéis aux consignes des adultes.
- ❖ Je me déplace en marchant et je suis calme à l'intérieur du bâtiment.
- ❖ J'évite les bagarres.

Respect des lieux et du matériel

- ❖ Je participe à la propreté de mon école (tri, poubelles).
- ❖ Je ne mâche pas de chewing-gum à l'intérieur du bâtiment.
- ❖ Je dépose ma trottinette ou mon vélo sur les supports mis à disposition dès mon arrivée à l'école.
- ❖ Je garde mes balles et ballons à la maison.
- ❖ L'accès à l'intérieur du bâtiment est uniquement autorisé pendant les heures scolaires (8h30 à 12h00 et 13h45 à 15h20).
- ❖ Je prends soin de mon matériel et celui de la classe.

Récréation

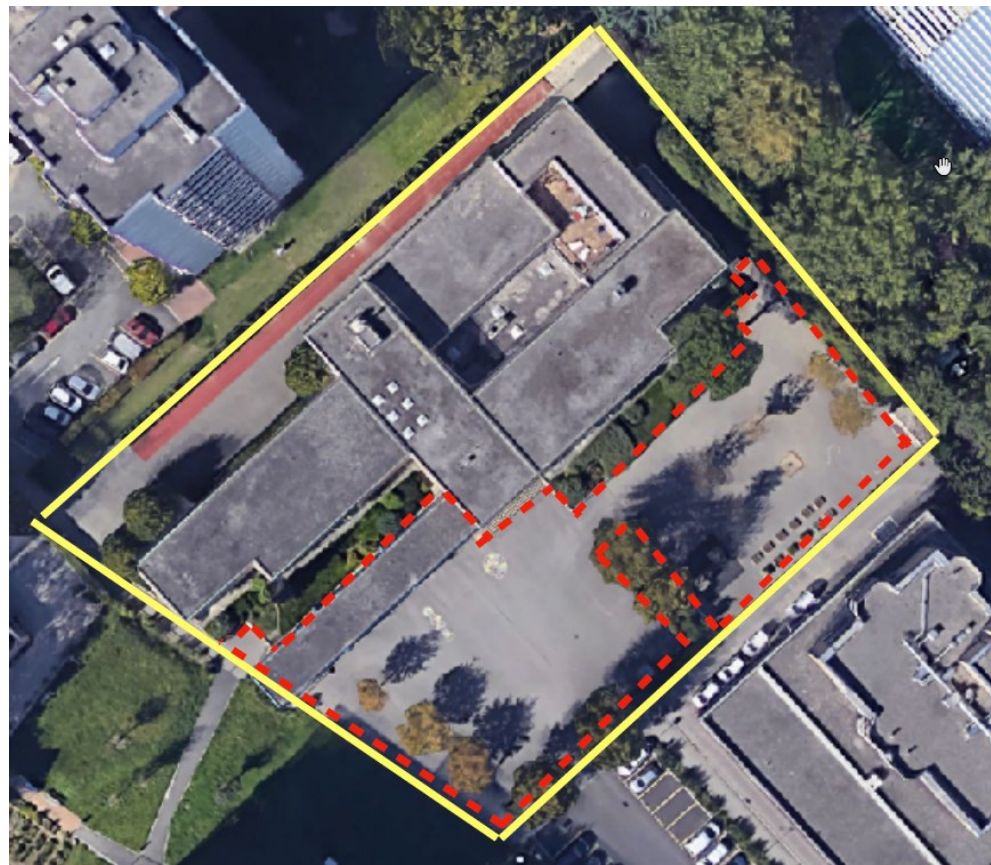
- ❖ Je reste dans le périmètre défini par les enseignant.es.
- ❖ En cas de besoin, je m'adresse aux personnes qui surveillent.
- ❖ Je ne peux aller ni dans les buissons, ni sur les murs, barrières, poubelles et containers.
- ❖ Je me mets en cortège à la première sonnerie et je rentre dans le bâtiment quand l'enseignant.e le décide.

Respect de la loi

- ❖ Je n'amène pas d'objets dangereux à l'école.
- ❖ Tous les appareils électroniques doivent être éteints et rangés au fond de mon sac d'école lorsque je suis à l'intérieur du périmètre scolaire.
- ❖ Je ne fais rien qui ne soit pas autorisé à mon âge par la loi.

J'ai lu les règles avec mon enfant :

J'ai lu les règles et m'engage à les respecter :



Périmètre scolaire de l'école des Tattes d'Oie = ligne jaune

Périmètre de la cour de récréation de l'école des Tattes d'Oie= traits rouges